

INFORME METEOROLÒGIC FAVARA

episodi del 19 al 22 de gener del 2017



Estudi meteorològic realitzat per INFORATGE SC
per a l'Ajuntament de RIOLA

19 de març del 2017



INFORME METEOROLÒGIC FAVARA

episodi del 19 al 22 de gener del 2017

PRECIPITACIÓ ACUMULADA

Dia 19..... 65,8 l/m²

Dia 20..... 52,8 l/m²

Dia 21..... 8,0 l/m²

Dia 22..... 5,8 l/m²

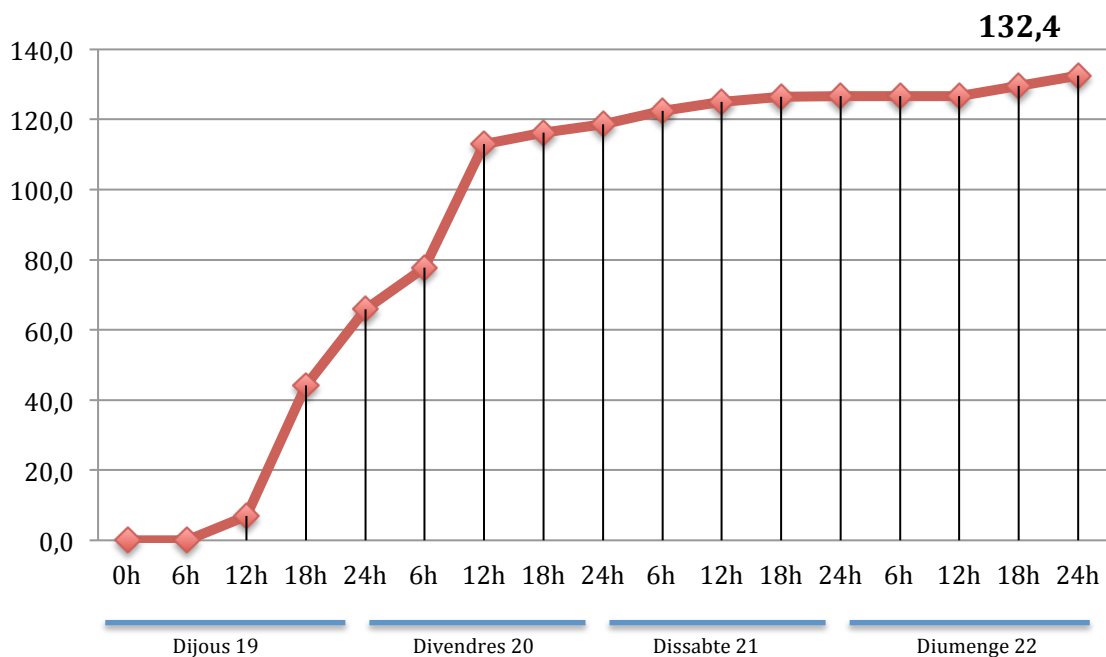
Total precipitació acumulada en l'episodi..... 132,4 litres/m²

Intensitat màxima en 1 minut: **1,4 l/m²** (dia 20 a les 08:34h)

Intensitat màxima en 10 minuts: **6,8 l/m²** (dia 19 entre les 19:39h i 19:49h)

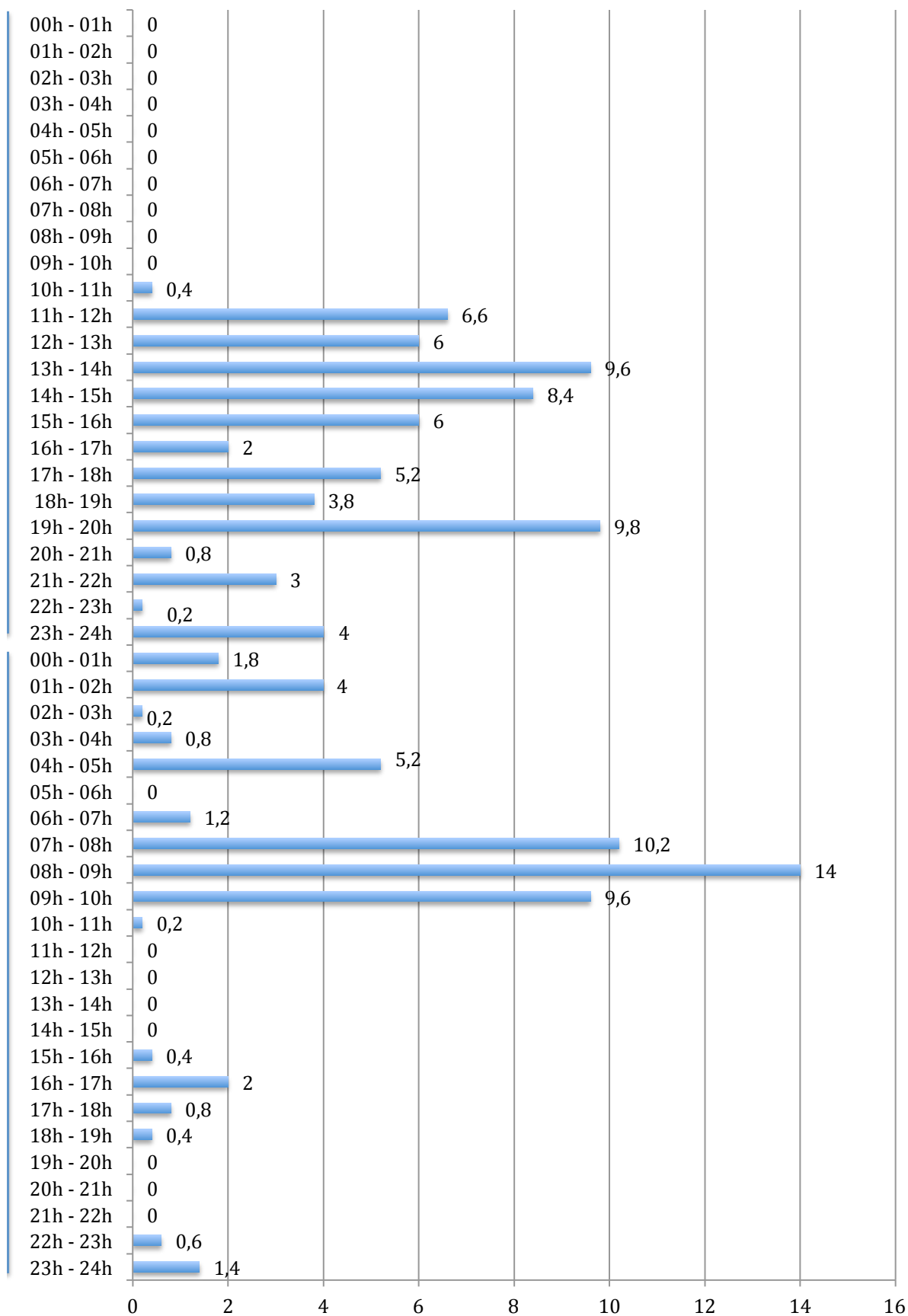
Extrapolació intensitat 10mn a 1 hora: **40,8 l/m²** (intensitat MOLT FORTA)

Evolució pluja acumulada dies 19, 20, 21 i 22 (mm)



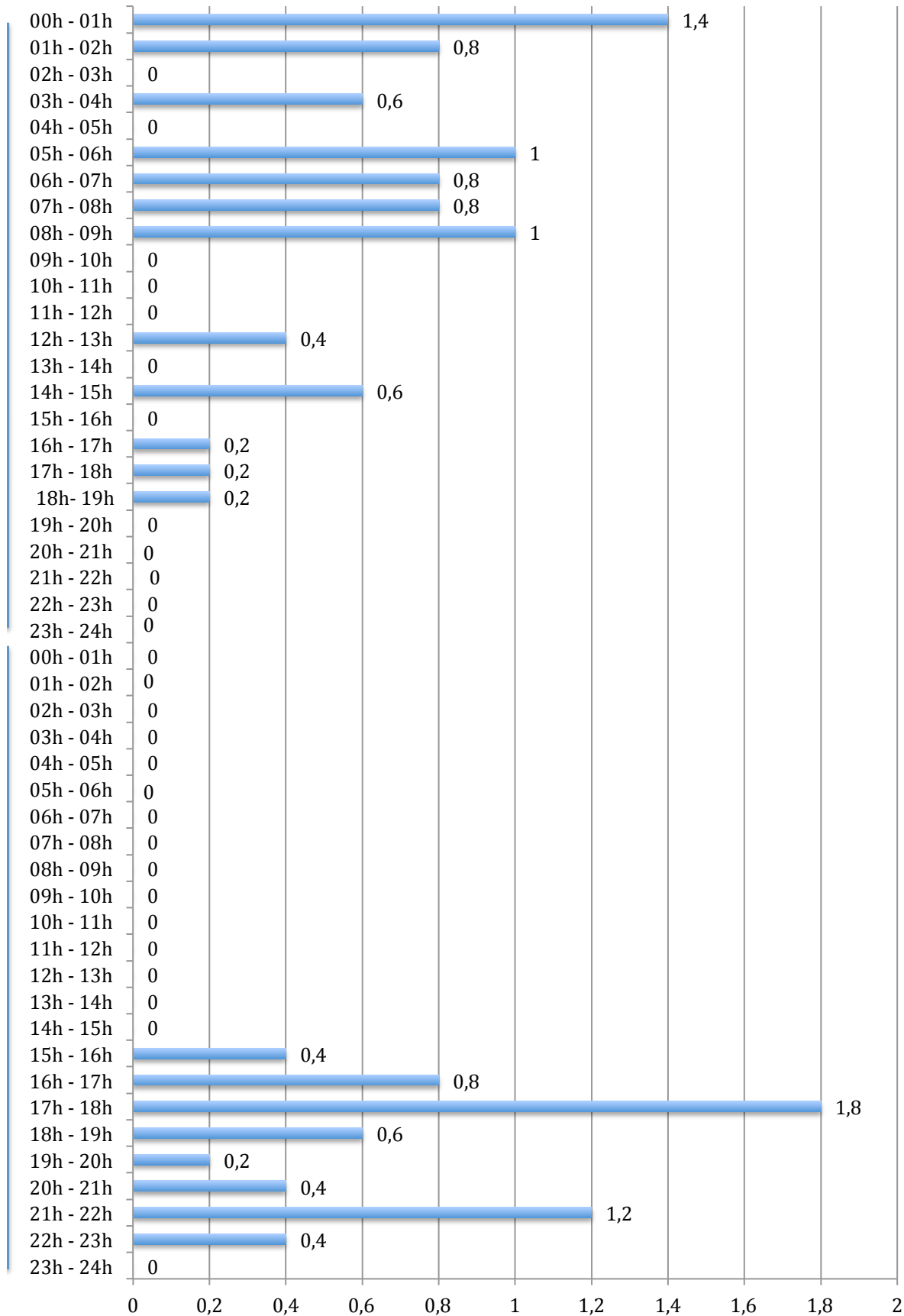
Quantitats registrades per hores (mm)

DIIJOURS 19



Quantitats registrades per hores (mm)

DISSABTE 21



DIUMENGE 22

CONCLUSIÓ ESTUDI

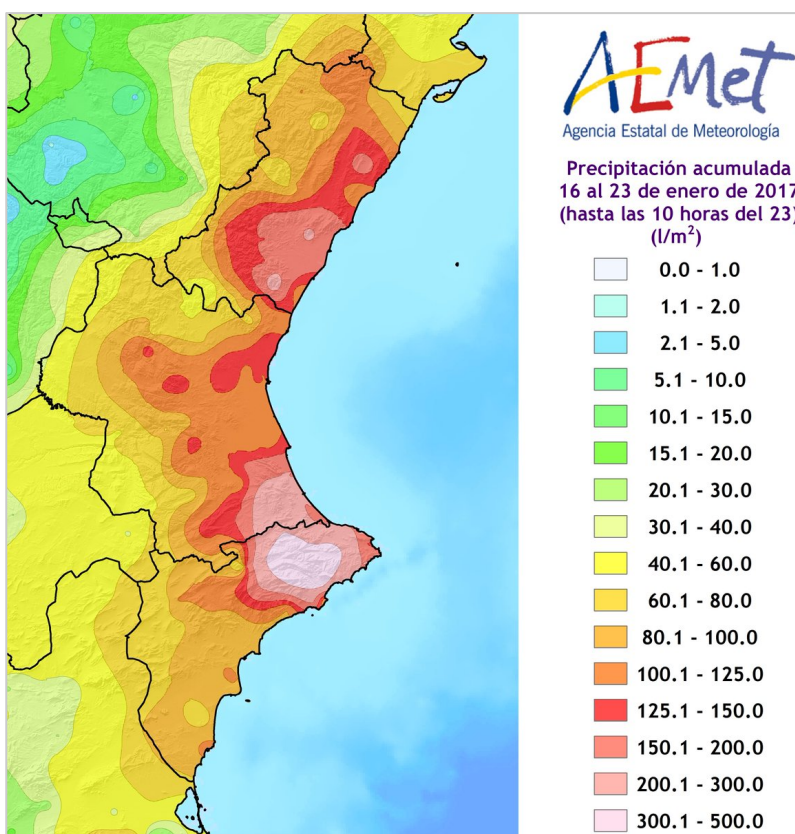
Entre els dies **19 i 22 de gener de 2017** es va produir la formació d'un embossament d'aire fred a uns 5.500m d'altura al sud de la Península Ibèrica, més conegut com DANA (Depressió Aïllada en Nivells Alts, o 'gota freda'). La combinació d'esta DANA amb una borrasca en superfície situada en el Mediterrani (molt pròxima a la nostra Comunitat), que impulsava un fort fluxe d'aire humit sobre el nostre litoral va produir la formació d'un episodi 'històric' de neu, pluges, vent i temporal marítim que va ocasionar nombrosíssims problemes a les nostres comarques cosa que va generar també un duríssim temporal marítim amb ones que van oscil·lar entre els **6'5m i 8m** d'altura en l'entorn del golf de València. En el cas de FAVARA la màxima ràfega registrada va ser de **62,0 km/h** el dia 19 a les 19:10h amb direcció 050° NE, no descartant-se que en algun punt del terme de la localitat se sobrepassaren els 70km/h). Estes ratxes violentes de vent van ser originades per l'aparició de repentines trombes d'aigua de forta intensitat i curta durada que impactaven des de la base d'imponents cumulo-nimbus contra la superfície de la terra, produint els anomenats 'front de ratxa'.

D'altra banda, aquest temporal de vent va anar acompanyat també de pluges generalitzades i persistents durant tot l'episodi que van tenir un caràcter moderat però amb intensitats puntuals entre fortes i molt fortes (fins i tot torrencials), en moltes de les nostres comarques, sobretot del sud de la província de València i nord d'Alacant on es van aconseguir registres que van oscil·lar entre els **400 i 500l/m2** en molts punts (fins i tot es van superar els 600l/m2 en la localitat de Tàrbena, a la Marina Baixa).

Respecte a la pluja registrada en FAVARA no va ser regular i constant durant el temps en què va haver precipitació, ja que va tenir fases d'**INTENSITAT MOLT FORTA** al llarg de l'episodi. Entre les 19:35h i 19:45h del dia 19 (màxima intensitat registrada segons estudi inicial) van caure **6,8 l/m2 en tan sols 10 minuts**. Fent l'extrapolació aquesta quantitat és l'equivalent a **40,8 l/m2 en una hora**.

Intensidad de lluvia	Acumulación en 1h
DEBIL	menos de 2 mm
MODERADA	entre 2.1 y 15 mm
FUERTE	entre 15.1 y 30 mm
MUY FUERTE	entre 30.1 y 60 mm
TORRENCIAL	más de 60 mm

Catalogació intensitats pluja segons AEMET



Episodio de precipitaciones

Desde 17-01-2017 hasta 23-01-2017

METEOXARXA

avamet

Población - Estación	Total	17-01	18-01	19-01	20-01	21-01	22-01	23-01
Tàrbena	690,0	16,6	6,7	213,3	21,2	246,3	168,7	17,2
Castell de Castells	552,3	9,3	5,0	182,9	30,3	204,4	108,1	12,3
la Vall de Gallinera - Benissilí	482,9	12,4	4,3	168,8	11,7	183,1	93,9	8,7
Callosa d'en Sarrià - poble	461,5	9,0	2,5	132,0	12,5	179,5	118,0	8,0
Benimantell	452,7	14,0	5,0	142,0	13,0	160,0	112,7	6,0
Bolulla - les Escoles	451,0	9,0	3,0	125,0	14,0	174,0	117,0	9,0
Confrides - l'Abdet	444,0	8,0	3,0	141,0	10,0	151,0	123,0	8,0
Callosa d'en Sarrià - el Colomer	432,6	6,6	1,2	131,0	12,8	174,6	101,4	5,0
Callosa d'en Sarrià - Algar	412,8	8,8	4,2	119,4	6,2	156,2	109,0	9,0
Callosa d'en Sarrià - el Pinar	407,0	8,0	9,8	105,8	8,8	170,0	97,6	7,0
Xàbia - Tossal Gros	395,9	9,7	43,7	144,1	37,3	47,8	105,0	8,3
Confrides - l'Abdet II	393,4	0,0	34,4	104,8	46,2	47,2	103,0	57,8
Parcent - els Plans	392,6	17,2	3,0	127,4	8,0	112,8	102,0	22,2
Muría	375,0	10,4	6,8	104,2	15,8	110,4	105,2	22,2
la Vall de Laguar - Benimaurell	364,4	14,8	2,2	96,2	10,4	115,8	104,2	20,8
Altea - Montagut	351,8	6,5	5,9	89,4	7,1	144,6	95,1	3,1
Benimassot	343,7	13,0	8,3	105,4	21,1	120,5	70,2	5,2
Altea - Mandem	343,2	5,6	2,6	103,2	6,2	126,0	94,4	5,2
Parcent - Font del Llavador	341,4	15,0	6,3	110,9	10,5	71,7	104,5	22,5
el Castell de Guadalest - pantà	340,4	5,0	1,4	135,6	14,2	112,0	67,2	5,0



C/ Els Serrans, 41
46680 Algemesi (Valencia)
649 451 982 admin@inforatge.com